



Syntec informatique



Concentration du secteur Logiciels & Services : comment le marché se consolide ?

Une étude réalisée en partenariat avec

Apm ANAGEMENT

et le soutien de

HSBC 
Votre banque, partout dans le monde


GE Commercial Finance
Factobail

AON

Des entreprises qui changent le Monde



La concentration, un sujet d'actualité...

Dossiers

05/04/07 - 372 mots

INFORMATIQUE • BOURSE

La concentration des sociétés de services informatiques est en marche

De nombreux arguments militent pour un mouvement de rapprochement entre sociétés de services informatiques.

OPÉRATIONS. Avec 49 sociétés cotées, le secteur des services informatiques est le plus représenté à la Bourse. L'année 2004 a marqué à la fois la fin de la récession et la reprise d'un mouvement de concentration qui se poursuivra en 2005. Malgré le rebond boursier, il reste encore des opportunités à saisir.

Après la fusion HP-EDS, la concentration des SSII continue?
Date: 08-07-2008

SSII : des consolidations tous azimuts...

Fusion-acquisition dans le secteur des SSII

SSII : un secteur solide qui se consolide

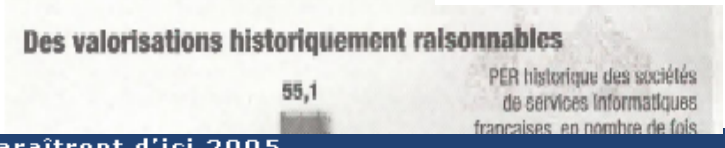
Les SSII françaises ont le vent en poupe. Après l'annonce de résultats semestriels solides, le processus de consolidation se poursuit. Les groupes sont à la fois optimistes pour leurs chiffres 2006 et leur potentiel de croissance interne et externe.

Les SSII s'unissent pour surmonter la crise

Le marché français des services informatiques a connu un brutal ralentissement de son activité en 2002. L'exercice 2003 restera marqué par l'atonie de la demande et une forte pression sur les prix.

Cinq SSII pour jouer la concentration

Le vaste mouvement de concentration du secteur des services informatiques, annoncé depuis de nombreux mois, se fait attendre. Nous prévisions que les sociétés de services informatiques sont aujourd'hui contraintes de prouver qu'elles sont capables d'être maître d'œuvre de l'ensemble des projets et de construire des relations dans un environnement qui se caractérise par une valorisation actuelle de 0,7 à 0,9 fois les facturations, contre un ratio historique compris entre 1 et 1,2 fois. Simultanément, le retour en grâce de certaines actions rend



[Presse] Plus de 50 % des éditeurs disparaîtront d'ici 2005

8 décembre 2003

Vnunet, le 08/12/03

<http://www.vnunet.fr/actu/article.h...>

L'actuel mouvement de concentration sur le marché des logiciels aboutira, selon le cabinet d'études Gartner, à la disparition de la moitié des éditeurs d'ici 2005. Ce qui ne fait pas l'affaire des informaticiens.

La concentration s'accélère



Agenda

- ▶ Présentation des travaux sur la concentration du secteur Logiciels & Services
 - Romain Hugot, Président de la Commission Economie-Marché

- ▶ Analyse d'une décennie de mouvements de fusions-acquisitions sur le marché Français
 - Pierre-Yves Dargaud, Président de AP Management

- ▶ L'Etat de concentration du marché français
 - Arnaud Cadart, Consultant senior, CM-CIC

- ▶ Enseignements et perspectives
 - Romain Hugot, Président de la Commission Economie-Marché



Syntec informatique



Analyse d'une décennie de mouvements de fusions-acquisitions sur le marché Français

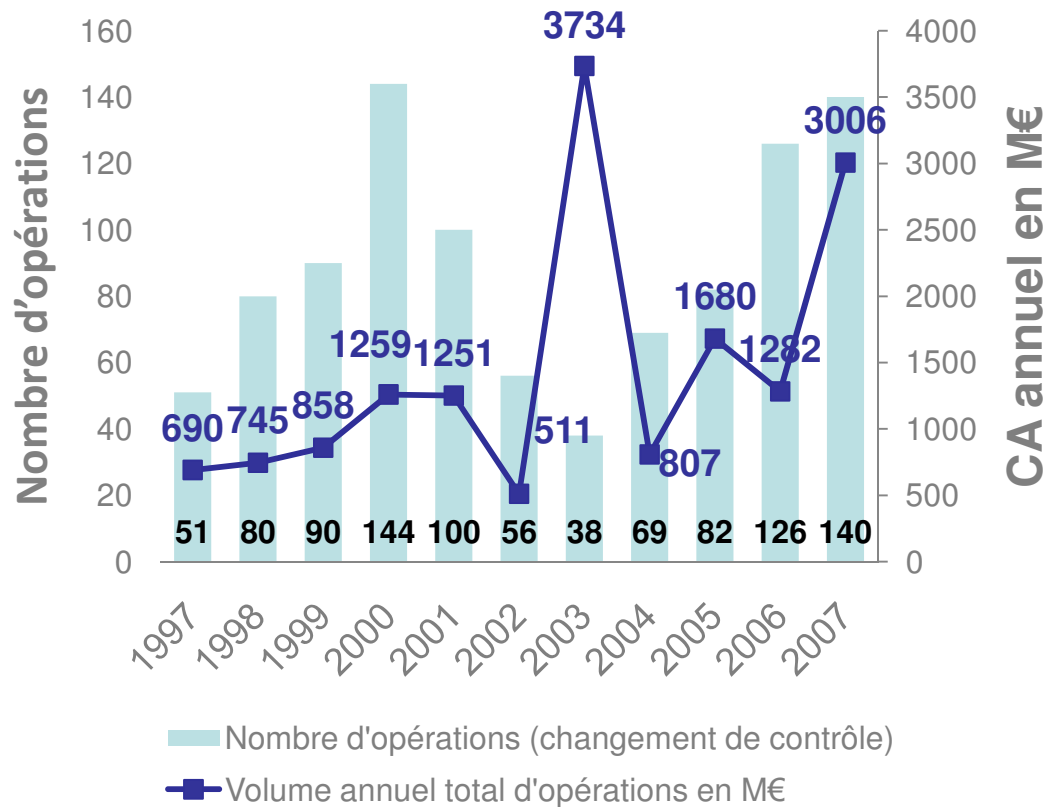
Pierre-Yves Dargaud

Des entreprises qui changent le Monde



Le rythme des mouvements est en phase avec la conjoncture dans le secteur

Analyse d'une décennie de mouvements de fusions acquisitions des entreprises L&S



Par « mouvement » on entend le changement du contrôle du capital de l'entreprise

Périmètre observé :

- Période 1997 - 2007
- CA Entreprise > 500 K€
- Entreprises françaises

Totaux sur la période :

- Nombre d'opérations: 976
- Volume: 15,8 Mds€

Chiffres moyens annuels:

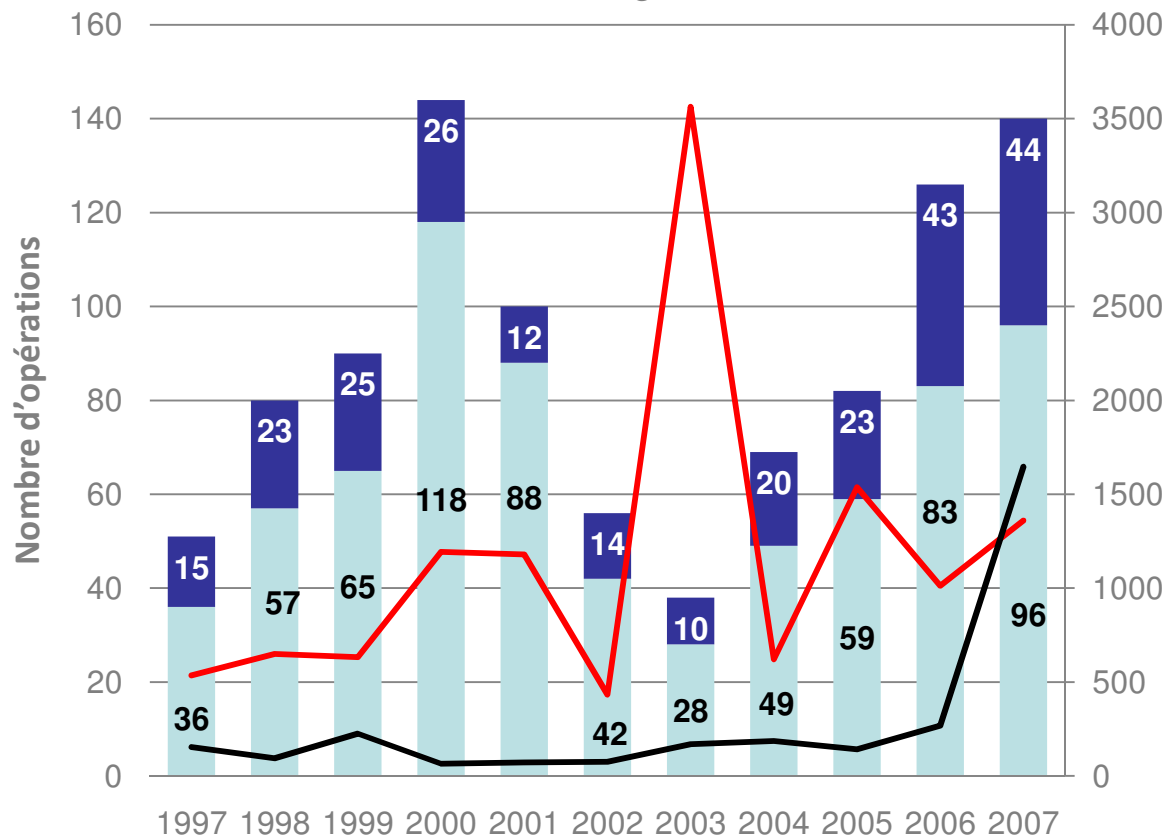
- Nombre d'opérations : 89
- Volume : 1,4 Mds€
- CA moyen/opération : 16,2 M€

Source AP Management, HSBC



Les services informatiques donnent le rythme

Mouvements par métiers : services informatiques et éditions de logiciels



- Part prédominante des mouvements concernant les activités de services informatiques sur l'ensemble de la période
- Une forte poussée des opérations concernant les éditeurs de logiciels

SSII Editeurs Volume SSII Volume Editeurs

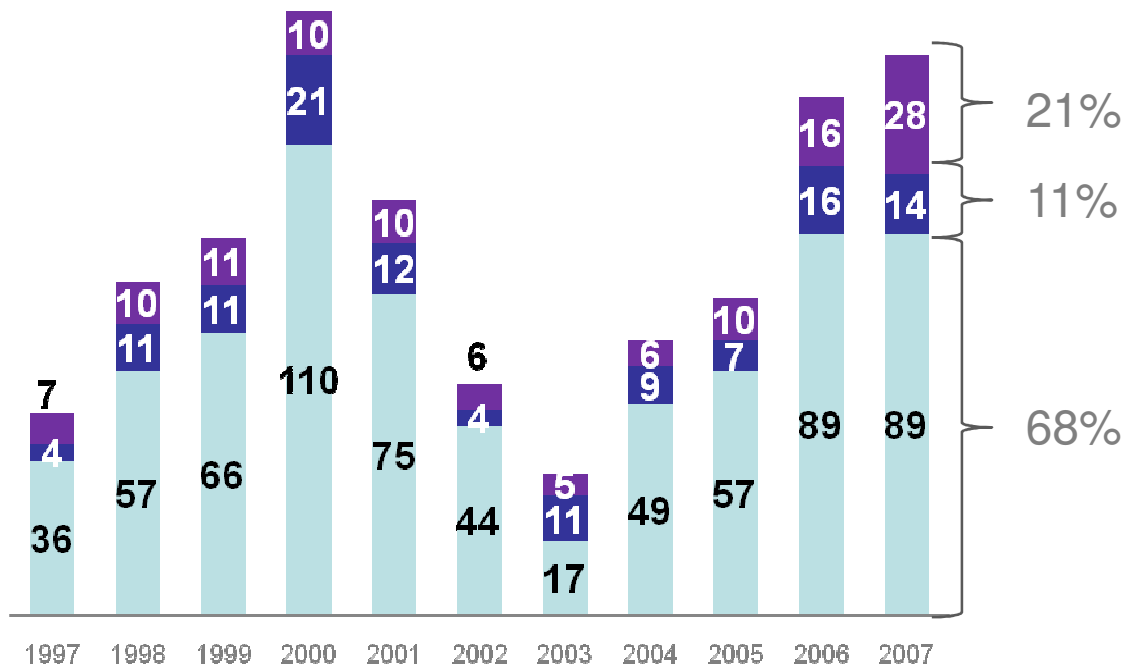
Source AP Management, HSBC



Un marché fortement dominé par des opérations de petite taille

Mouvements en nombre d'opérations par taille (CA moins de 50M€)

■ <7,5M€ ■ entre 7,5M€ et 15M€ ■ entre 15M€ et 50M€



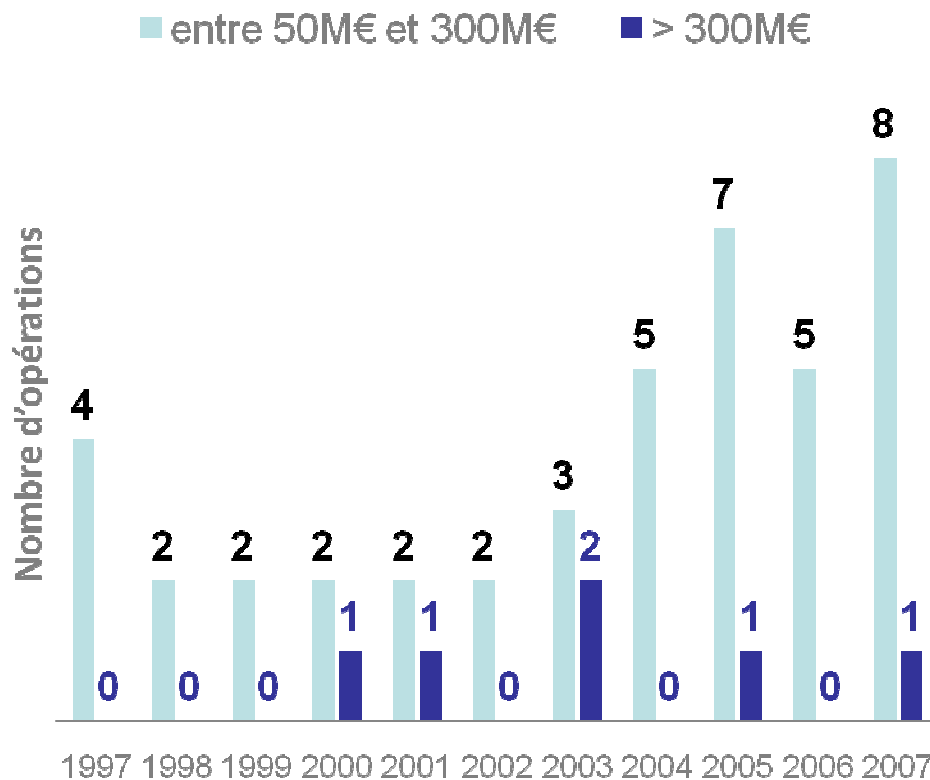
Un marché dynamique pour les entreprises dont le chiffre d'affaires est inférieur à 7,5M€

Source AP Management



Les opérations les plus visibles sont les « Big deals »

Mouvements en nombre d'opérations par taille (CA plus de 50M€)



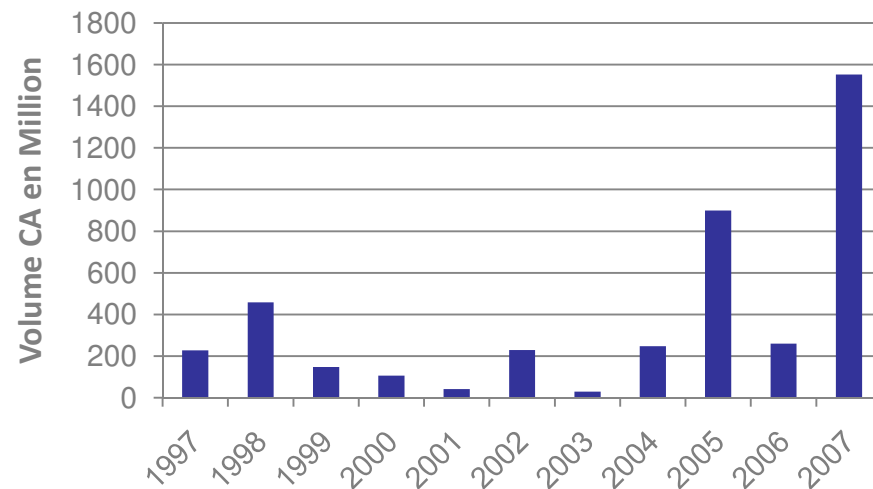
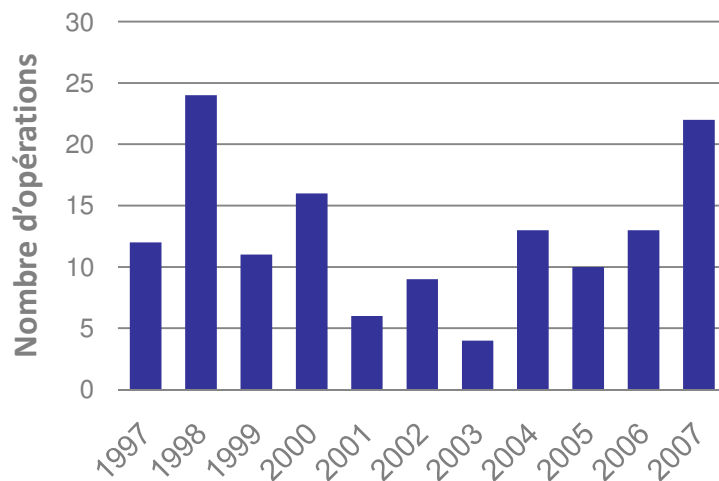
- «Big deals» : Opérations concernant des cibles d'entreprises dont le CA > 300 M€
- Les « Big deals » sont rares
- Et ce sont les opérations de taille moyenne, entre 50M€ et 300 M€ sur lesquelles on observe une forte poussée

Source AP Management, HSBC



Présence de plus en plus affirmée des acteurs internationaux

Acquisitions réalisées par les entreprises ayant leur siège social hors de France
En nombre d'opérations et en volume de Chiffres d'Affaires



- Une large majorité de mouvements franco-français (86% en moyenne en nombre d'opérations)
- Les entreprises d'origine internationale (surtout UK, US) acquièrent les entreprises françaises de taille plus importante, ce qui représente 26% du volume total sur la période.

Source AP Management, HSBC



Focus sur les mouvements de l'année 2007

- ▶ Par régions
 - 72% des cibles en région Ile de France et 7% en Rhône-Alpes
- ▶ Par métier
 - Services informatiques : 61% en nombre et 38% en volume
 - Édition de logiciels : 32% en nombre et 55% en volume
 - Société de conseil en technologie : 7% en nombre et 7% en volume
- ▶ Par secteur client :
 - 43% des cibles ne travaillent pas sur un secteur client prédominant
 - 22% interviennent sur le secteur Banque / Finance / Assurance
 - 9% principalement dans l'industrie
- ▶ Par type d'acquéreurs
 - Un marché très fortement dominé par les industriels : 88% des opérations réalisées à 50/50 entre acquéreurs cotés et non cotés
 - Les fonds d'investissements montent en puissance : 12% du nombre d'opérations et 17% du volume



Syntec informatique



L'État de concentration du marché en France

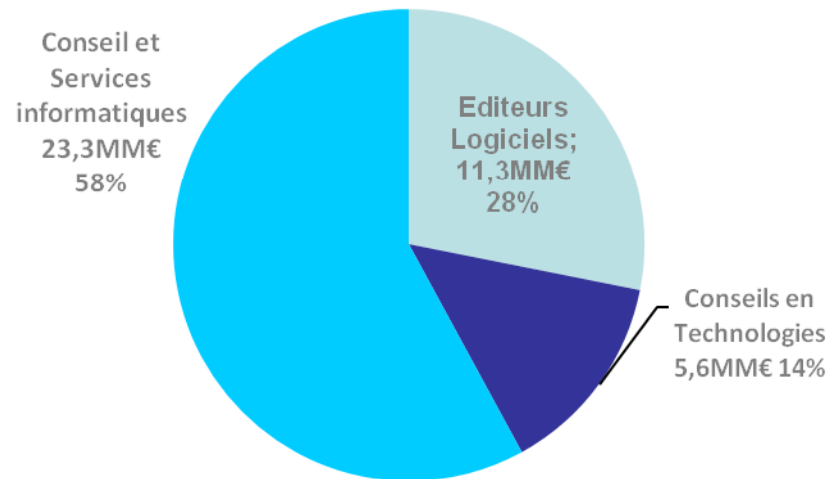
Arnaud Cadart, Consultant senior, CM-CIC

Des entreprises qui changent le Monde



Le marché et le nombre d'entreprises en 2007

Répartition des entreprises du secteur Logiciels et Services par type d'acteur

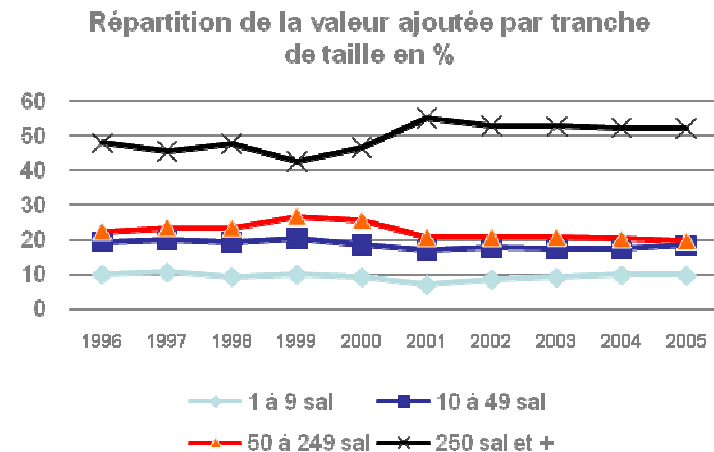
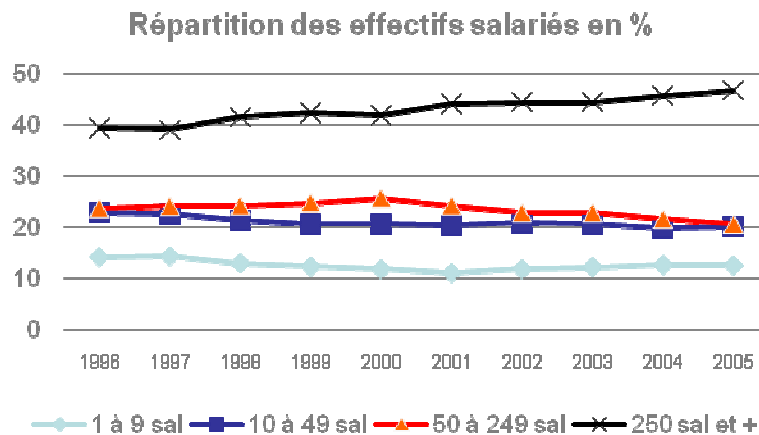


- ▶ **Marché France : 40,2 MM€ en 2007**
- ▶ **Plus de 21 300 entreprises**
- ▶ **4 680 de plus de 10 employés :**
 - Conseil et services informatiques : 13.500 sociétés (3 240 de + de 10 employés)
 - Éditeurs de logiciels : 3.200 sociétés (840 de + de 10 employés)
 - Conseil en technologies : 4.600 sociétés (600 de + de 10 employés)



Pas de concentration significative des forces productives

Évolution des effectifs et de la valeur ajoutée entre 1996 et 2005



Source INSEE

- La concentration des effectifs dans les entreprises de plus de 250 salariés progresse de presque 10% sur la période, tandis que la tranche moyenne de 50 à 249 diminue
- Mais la valeur ajoutée, normalement liée au nombre de salariés, montre qu'il n'y a pas de concentration des forces productives

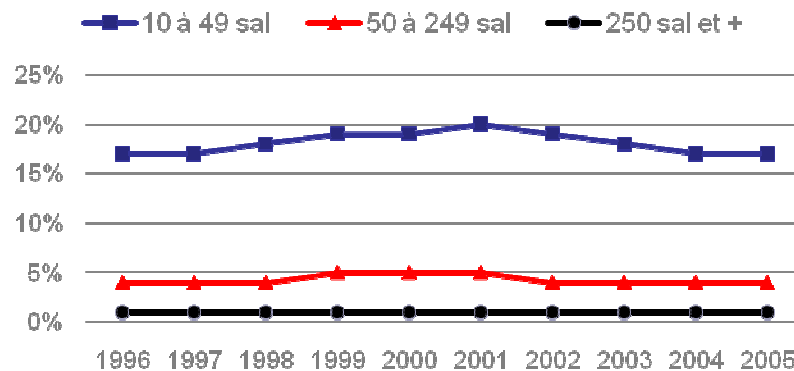


Beaucoup de créations d'entreprises, qui ne grossissent pas

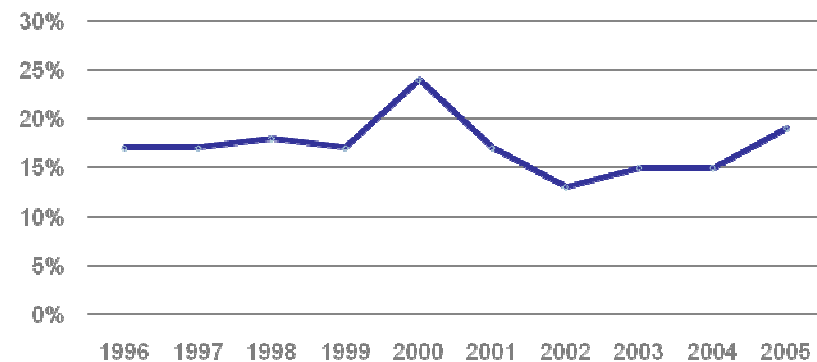
Évolution du nombre d'entreprise selon leur taille* et taux de création nette** dans le secteur L&S

* Entreprises de plus de 10 employés ** Entreprises employant

Nombre d'entreprises par taille en % du total



Taux de création nette en %



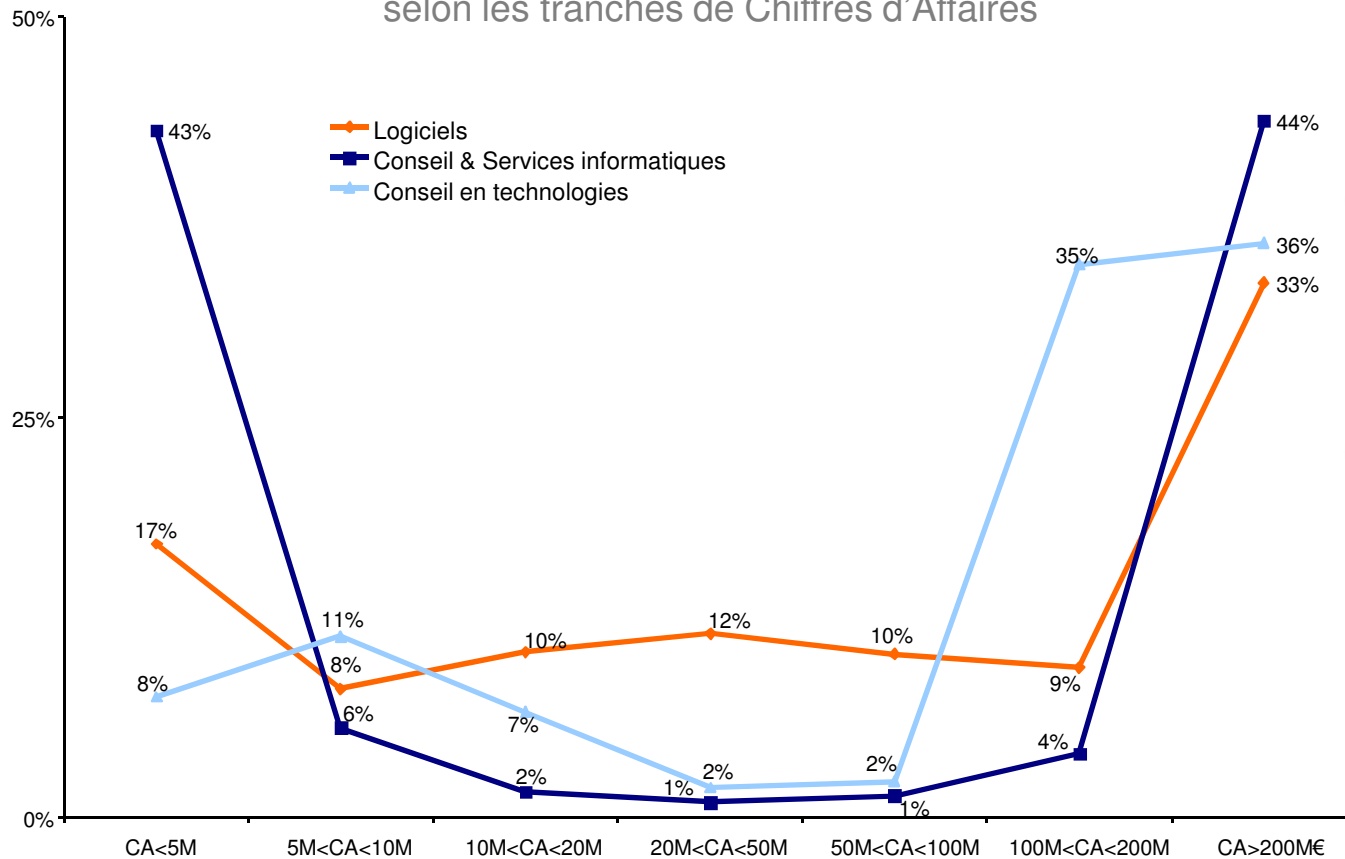
Source INSEE

- ▶ Forte dynamique de création d'entreprises
- ▶ Les entreprises de moins de 10 employés dominant...
 - 70 à 80% des entreprises du secteur
- ▶ ...et le nombre d'entreprises de plus de 10 employés évolue peu



Un marché polarisé

Parts de marché des entreprises selon les tranches de Chiffres d'Affaires



Conseil en technologies

- Prédominance des grandes entreprises
- 71% de pdm pour les entreprises réalisant + de 100 M€

Édition

- Polarisation marquée
- 1/3 du business réalisé par des éditeurs réalisant + de 200 M€

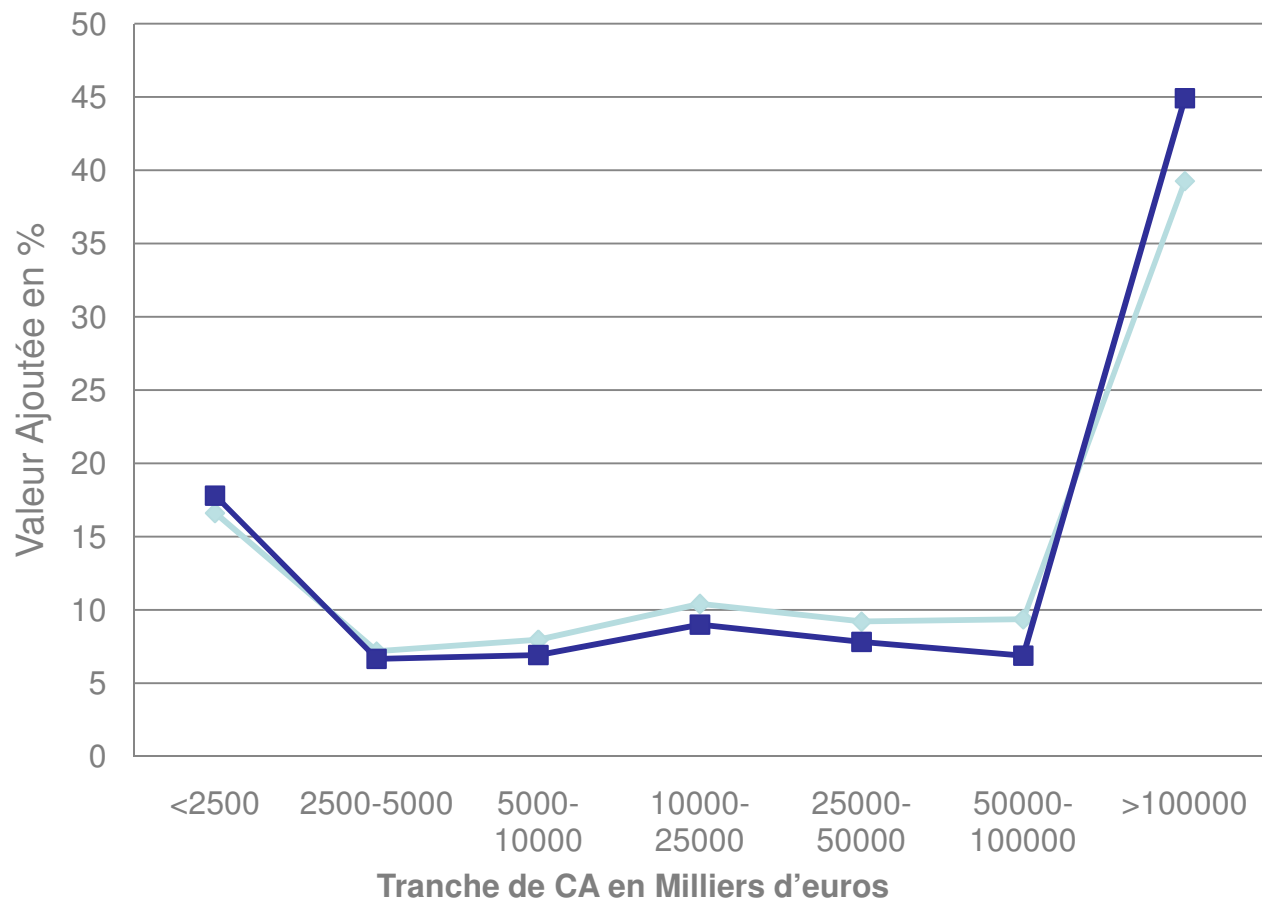
Services informatiques

- Un marché nettement polarisé entre petites et grandes entreprises
- Seulement 7% de pdm pour des entreprises réalisant entre 10 et 200 M€ de CA

Source Syntec informatique, données IDC 2007



Répartition de la valeur ajoutée cumulée selon les tranches de taille d'entreprises



● Polarisation accentuée depuis 1999 en terme de VA

Source INSEE

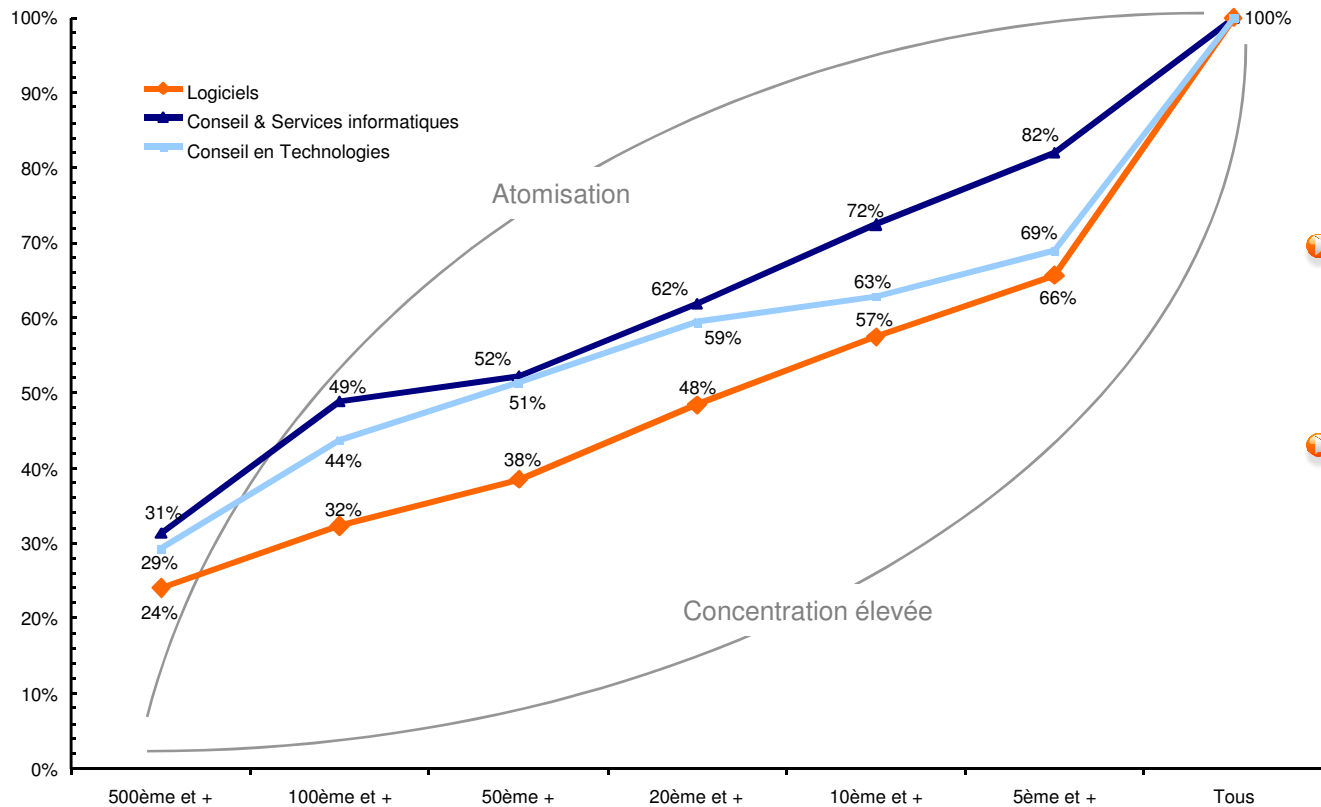
—◆— 2000 —■— 2006

Matinée Concentration- 13 octobre 2008



Top 500 : une concentration pas vraiment marquée

Structure du marché L&S



- **Services informatiques**
 - Segment le + atomisé
 - Seulement 18% de pdm pour le Top 5
 - 31% de pdm au-delà du Top 500

- **Conseil en Technologies**
 - Segment médian
 - 31% de pdm pour le Top 5

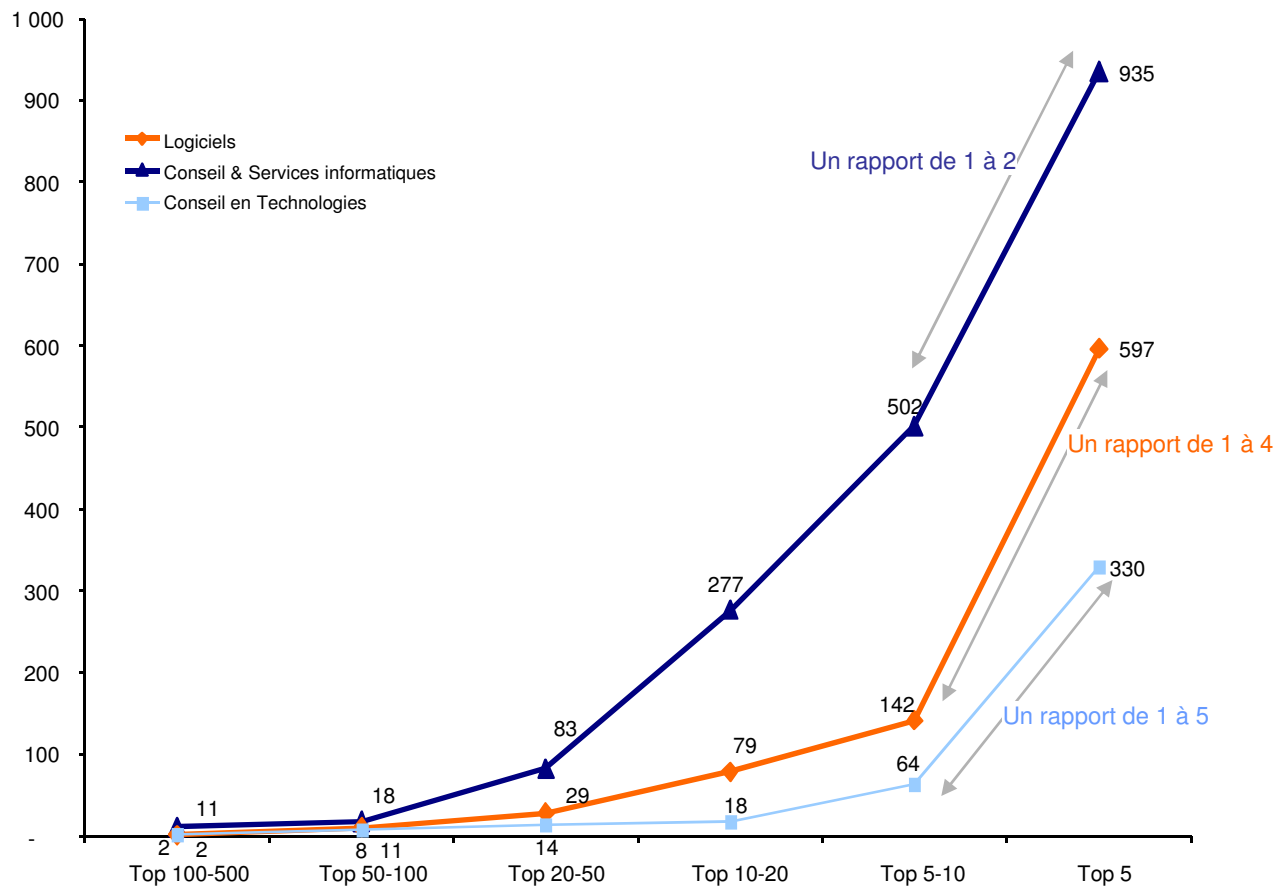
- **Éditeurs**
 - Segment le + concentré
 - 34% de pdm pour le Top 5

Source Syntec informatique, données IDC 2007



Top 500 : des différences très nettes en terme de CA

Chiffres d'affaires moyen du Top 500



Source Syntec informatique, données IDC 2007

- Services informatiques
 - Des écarts relativement serrés entre les entreprises
- Des écarts beaucoup plus importants dans l'Édition et le Conseil en Technologies



Syntec informatique



Enseignements & Perspectives

Romain Hugot, Président de la Commission
Economie-Marché

Des entreprises qui changent le Monde



Les principaux moteurs identifiés

- ▶ **Pression sur les prix**
 - L'écart entre coût de production et prix de vente incite à rechercher des marchés à plus grand volume, inaccessibles aux petites structures

- ▶ **Demande Offshore**
 - Pousse les entreprises à produire dans des pays à bas coûts et implique de pouvoir y investir, plus difficile pour des petites structures

- ▶ **Synergies géographiques et des métiers**
 - Développement de synergie métiers : opérateurs télécoms, constructeurs, éditeurs...
 - Internationalisation des entreprises : la nécessité pour les SSII indiennes de procéder à des acquisitions en Europe

- ▶ **Economies d'échelle**
 - Concerne essentiellement les éditeurs mais également les prestataires de services industrialisés ou fortement capitalistiques
 - Plus forte capacité à capitalisation du savoir faire dans la structure chez les éditeurs



Freins à la concentration du marché

- ▶ De faibles barrières à la création d'entreprise...entraînant toujours une forte natalité
- ▶ ...Mais un besoin d'investissement fort pour grandir
 - Industrialisation, standardisation, satisfaction des exigences de qualité/délais, référencement chez les grands comptes, réseau de distribution/partenaires, internationalisation...
- ▶ Un secteur dans lequel les petites entreprises sont prédominantes et peuvent (très) bien vivre sur des niches de marché
 - Spécialisation sectorielle, technologique, géographique, sous-traitance...



Freins à la concentration du marché

- ▶ Un marché dont la croissance organique soutenue relativise l'impact des mouvements de croissance externe
 - Croissance annuelle du marché moyenne entre 1997 et 2007 de 7% par an, soit une croissance de 20MM€ contre environ 16 MM€ pour les mouvements de fusions acquisitions sur la même période.

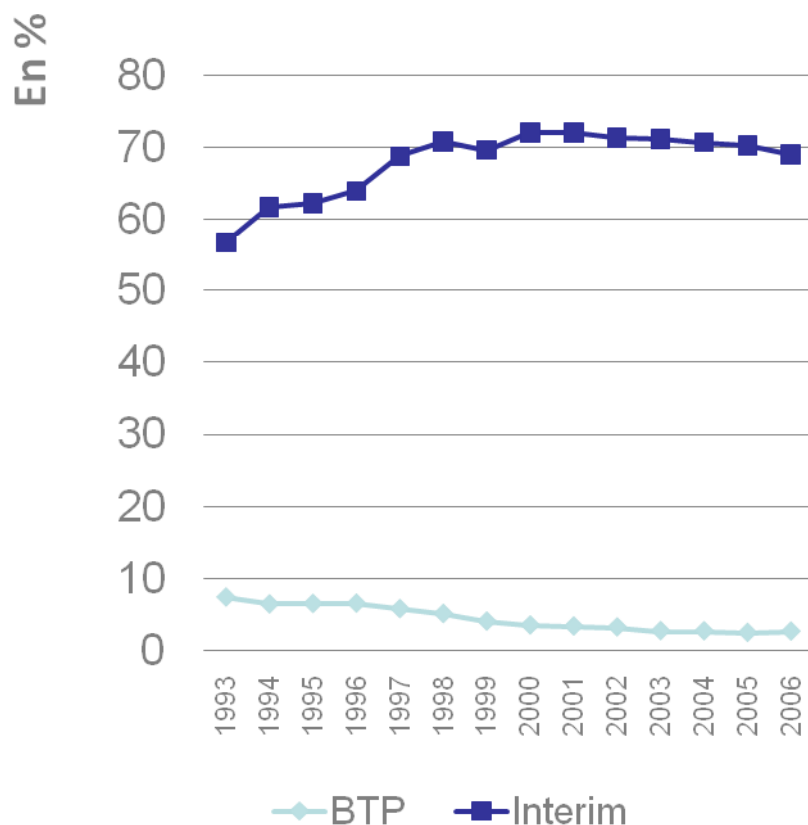
- ▶ Des vagues de concentration qui suivent l'évolution conjoncturelle
 - Concilier les aspirations de vendeurs plus motivés lorsque la conjoncture est à la hausse et celles des acheteurs lorsque la conjoncture ralentit

- ▶ Un marché mondialisé
 - Qui aspire les entreprises les plus importantes hors du marché français



Perspectives : les secteurs du BTP et de l'Intérim

Top 10 des secteurs du BTP et de l'Intérim
en % de CA



source INSEE

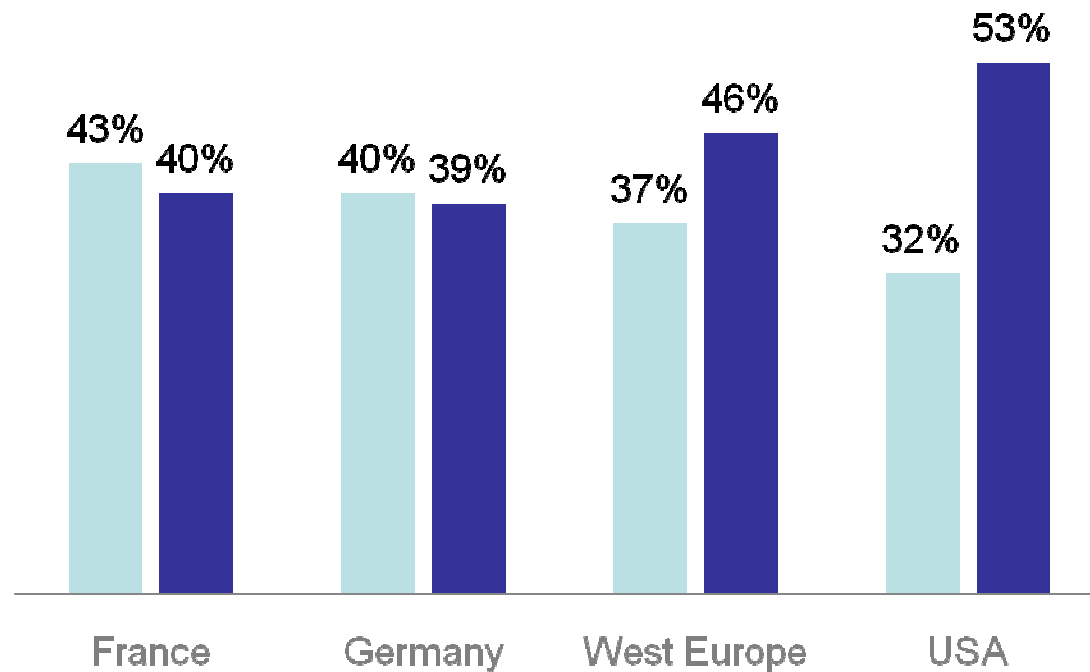
- ▶ Les secteurs BTP et Intérim présentent chacun des similitudes avec le secteur L&S (dont prédominance des activités de main d'œuvre)
 - ▶ Le BTP est perçu comme étant plus atomisé,
 - ▶ et l'Intérim plus concentré
- ▶ Cependant, l'évolution du poids du Top 10 montre que le rythme de concentration n'est ni continu, ni inéluctable dans ces deux secteurs



Perspectives : France vs Europe et US

Comparaison du poids du Top 10 services informatiques et éditions de logiciels en 2007

■ SSII ■ Editeurs



Source EITO/IDC 2007

- ▶ France et Allemagne présentent un profil atypique par rapport à l'Europe de l'Ouest et aux États-Unis
- ▶ Vers une confirmation des tendances ?
 - Concentration plus forte dans l'édition de logiciels que dans les services



Merci de votre attention

Questions - Réponses



Présentation des intervenants

- ▶ Romain Hugot, Président de la commission Economie-Marché de Syntec informatique, Directeur Stratégie Groupe SAGE
- ▶ Pierre-Yves Dargaud, Président de AP Management, société spécialisée dans les fusions-acquisitions du secteur IT
- ▶ Arnaud Cadart , consultant senior, CM-CIC

- ▶ Jean-Pierre Merland, Délégué à la commission Economie-Marché de Syntec informatique
- ▶ Nahissa Uk, Déléguée Adjointe à la commission Economie-Marché de Syntec informatique

Une étude réalisée en partenariat avec

Apm MANAGEMENT

et le soutien de

HSBC 
Votre banque, partout dans le monde


GE Commercial Finance
Factobail

AON



Prochains rendez-vous avec Syntec informatique

- ▶ 5 novembre 2008 : Conférence sur la conjoncture

- ▶ Suivi des travaux sur la concentration en 2009-2010
 - Comparaison de la situation 2008 et suivi des évolution en 2009-2010

- ▶ Retrouvez cette étude en régions :
 - Villes et dates